

KIT DE BRESLE CHLORURE SP7310

FICHE TECHNIQUE

DESCRIPTION DU PRODUIT

Le kit de Bresle – kit de test chlorure comprend tout l'équipement nécessaire pour évaluer le niveau de sels solubles sur les surfaces nettoyées par grenailage avant le revêtement. Dans le kit de Bresle, ou kit de test chlorure, se trouve un conductivimètre utilisé pour l'évaluation des ions salins solubles, comme les chlorures, les sulfates et les nitrates. Le kit de Bresle est conforme aux normes ISO 8502-6 et ISO 8502-9, décrivant la méthode de Bresle, qui établit que la conductivité est principalement directement proportionnelle à la concentration de sels dissous dans la solution.



Contamination du milieu de grenailage

Le kit de Bresle est également approprié pour déterminer la contamination du milieu de grenailage utilisé. Cela permet d'empêcher que les sels dissous dans le milieu abrasif recyclé ou l'eau ne contaminent à nouveau la surface actuellement nettoyée.

DOMAINES D'APPLICATION

Revêtements marins, revêtement de protection, revêtement de pipeline.

NORMES

Selon les normes ISO 8502-6, ISO 8502-9.

FONCTIONS

Procédure de prélèvement direct (DSP) unique pour assurer une vitesse et une précision élevées. Jusqu'à 60 fois plus précis que les autres kits de test disponibles.

LIVRAISON

Le kit de Bresle est livré avec

- une mallette
- un conductivimètre
- 25 pastilles autocollantes Bresle
- eau distillée
- solutions d'étalonnage et de nettoyage
- coupelles et seringues
- manuel illustré

ARTICLE

SP7310 Kit de Bresle

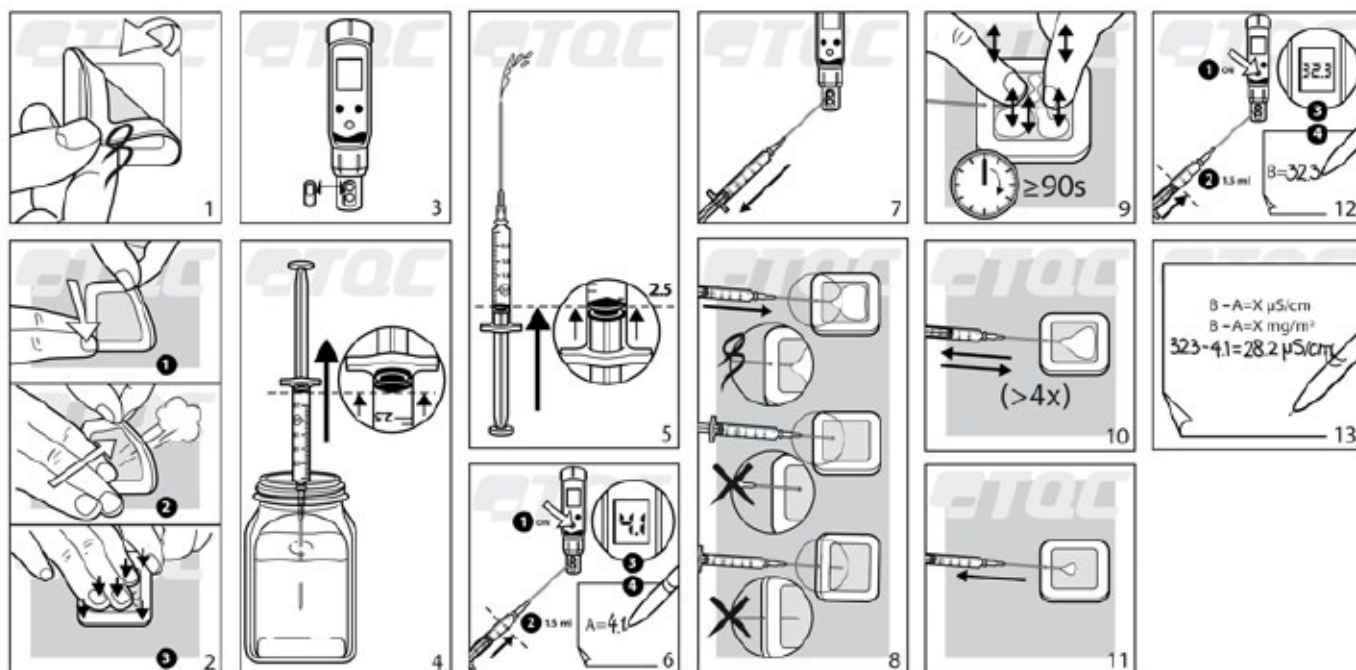
ACCESSOIRES

HI0017	Conductivimètre, imperméable à l'eau, gamme multi
LD6504	Pastilles autocollantes Bresle (boîte de 25 pièces)
SP4550	Bécher 50 ml (pmp) pour kit de Bresle
SP4551	Bécher 250 ml (pmp) pour kit de Bresle
SP7001	MWY514 bécher en plastique (20 pièces) pour kit de Bresle
SP7100	MWY514 bécher en plastique (25 pièces) pour kit de Bresle
SP7105	MWY514 bécher en plastique (100 pièces) pour kit de Bresle
SP7932	Bouteille jetable pour kit de Bresle
SP7320	Solution d'étalonnage 84 μ S, flacon de 50 ml
SP7321	Solution de nettoyage, flacon de 50 ml
SP7933	Un marqueur magnétique de spot d'essai Bresle

SPECIFICATIONS

Plage :	0,1 – 20.000 mg/m ² (avec méthode DSP)
Résolution :	0,1 mg/m ² (avec méthode DSP)
Précision :	1% de la précision de l'instrument
Plage de température :	0 – 50°C
ATC :	0 – 50°C
Température de normalisation :	25°C
Auto off :	8,5 minutes après la dernière pression sur une touche
Classe IP :	IP67
Etalonnage auto. :	à 84 μ S/cm
Surface de pastille autocollante :	12,50 cm ²
Type de pastille autocollante :	membrane en latex

UTILISATION



PRECAUTIONS

- Toujours nettoyer l'instrument après usage.
- Selon la fréquence d'utilisation, un mince film peut apparaître sur la sonde. Utiliser un écouvillon en coton et la solution nettoyante jusqu'à son élimination complète.
- Toujours conserver l'instrument dans sa mallette lorsque l'instrument est inutilisé.
- Nous vous recommandons d'étalonnage annuel.

CLAUSE DE NON-RESPONSABILITE

Le droit de modifications techniques est réservé.

Les informations contenues dans ce document ne sont pas exhaustives. Toute personne utilisant l'appareil pour un autre usage que celui spécifiquement défini dans ce document, sans notre permission écrite préalable, le fait à ses propres risques. En dépit de nos efforts pour garantir la fiabilité des consignes données pour l'utilisation du matériel (dans ce document ou autre), nous n'avons pas de contrôle sur la qualité ou l'état de l'instrument, ou encore les nombreux facteurs pouvant affecter son utilisation ou les applications. En conséquence, sauf en cas d'autorisation écrite de notre part, nous déclinons toute responsabilité quant aux performances du matériel, ou en cas de perte ou de dommage (autre que mortel ou entraînant des blessures résultant de notre négligence) liés à une utilisation impropre de l'appareil. En raison de notre politique de constant développement des produits, les informations contenues dans ce document sont sujettes à modification.